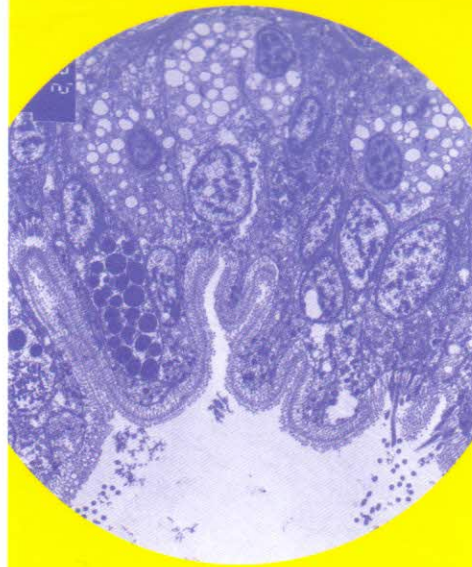


Atlas d'histologie et de cytologie des mollusques bivalves marins An atlas of histology and cytology of marine bivalve molluscs

Éditeur Henri Grizel



vue de la surface interne des palpes labiaux de *Crassostrea gigas*
view of the internal surface of the labial palps of *Crassostrea gigas*



Ifremer

Sommaire/Contents

Préface/Preface	6
Avant-propos/Foreword	8
Le manteau/The mantle	11
Les branchies/The gills	35
Les palpes labiaux/The labial palps	53
Le système digestif/The digestive system	65
Le système cardio-vasculaire/The cardio-vascular system	117
Les cellules hématocytaires/The hemocytes	131
Le système excréteur/The excretory system	145
Les cellules neurosécrétrices/The neurosecretory cells	157
Les organes reproducteurs et la gamétogénèse/ Reproductive organs and gametogenesis	169