

Fatima Asselah

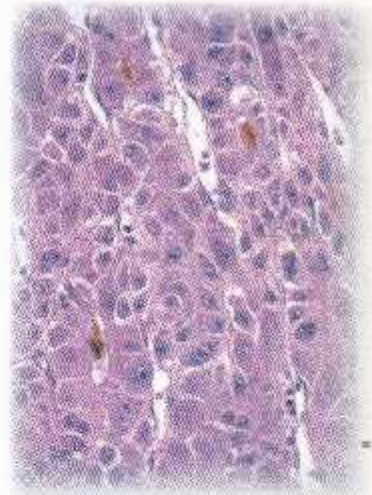
# PATHOLOGIE DIGESTIVE

*Cavité buccale et glandes salivaires*

*Tube digestif*

*Foie et voies biliaires*

*Pancréas*



4<sup>ème</sup> Année de Médecine



OFFICE DES PUBLICATIONS UNIVERSITAIRES

# Sommaire

|   |     |
|---|-----|
| I- Pathologie de la cavité buccale et des glandes salivaires..... | 07  |
| II- Pathologie de l'œsophage.....                                 | 17  |
| III- Pathologie de l'estomac.....                                 | 31  |
| IV- Pathologie de l'intestin et du colorectum.....                | 53  |
| V- Pathologie du foie et des voies biliaires.....                 | 95  |
| VI- Pathologie du pancréas.....                                   | 139 |