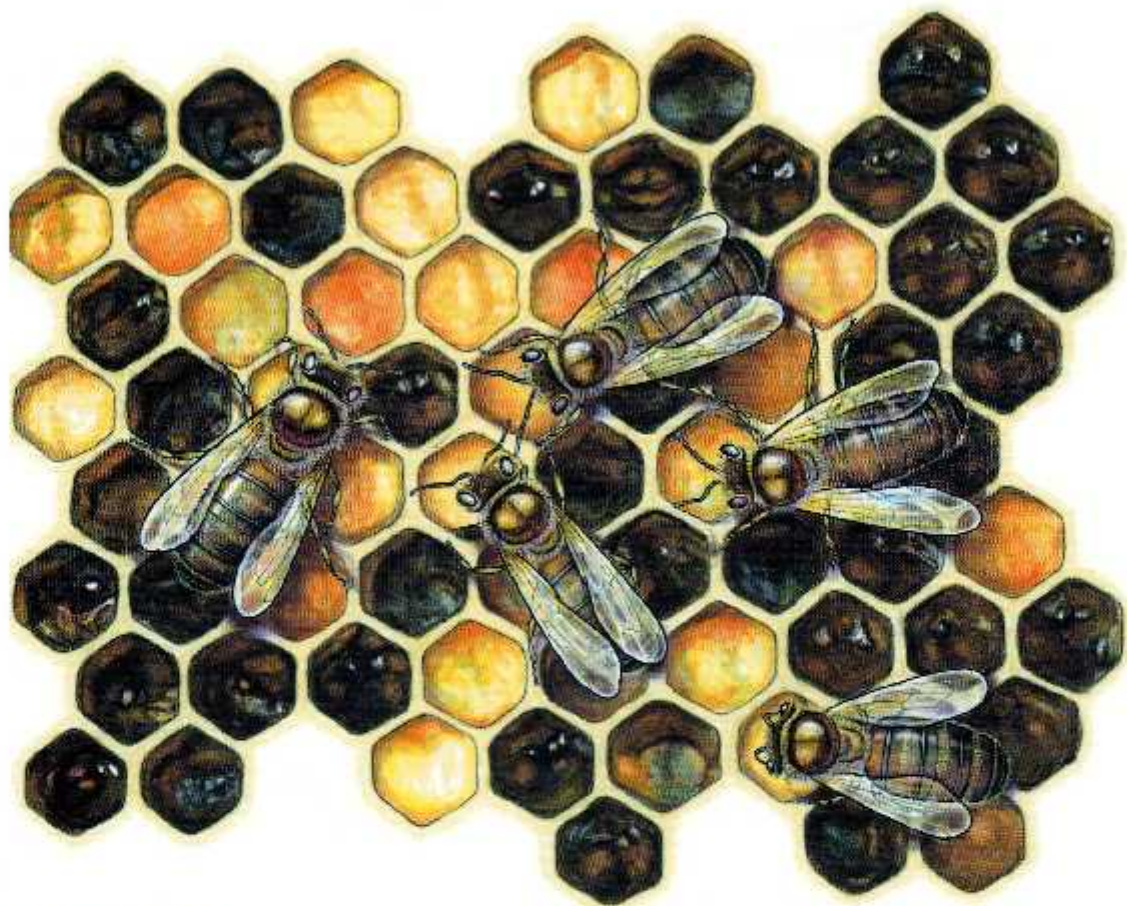


Jean Lacube



l'ABC de l'apiculture

220 dessins geste par geste • Toutes les connaissances indispensables sur l'abeille et sa colonie • Les techniques apicoles pour conduire un petit rucher

Rustica éditions

AVANT-PROPOS	5	La récolte du miel	125
INTRODUCTION		<i>La récolte du miel à la brasse</i>	128
L'abeille et la flore	7	<i>La récolte du miel au chasse-abeilles</i>	130
L'abeille <i>Apis mellifera</i>	9	l'extraction du miel	135
Le corps de l'abeille	25	Préparation et conditionnement du miel	142
Les systèmes organiques de l'abeille	26	Le traitement des opercules	145
Les sens évolués de l'abeille	29	Le léchage des hausses après la récolte	147
Les modes de communication de l'abeille	32	Le stockage des hausses	149
Les métiers et les activités de la colonie	39	La conduite rationnelle du rucher	151
Les produits de la ruche	48	Conduire son exploitation autour de la reine	155
Les maladies et les traitements	54	Le marquage de la reine	159
Les vêtements et les outils de l'apiculteur	60	Le déplacement des colonies	160
Réglementation et recommandations pour installer un rucher	62	La récolte du pollen	164
		La récolte de la gelée royale	167
		La récolte de la cire	170
		La lutte alternative à l'acide oxalique	172
		Sauver une colonie bourdonneuse	178
		Visite de fin de saison	179
L'APICULTURE PAS À PAS		POUR EN SAVOIR PLUS	
Votre première ruche	70	La conduite du rucher optimisée : méthode alternative	184
Monter les cadres	74	Les picôres	194
Installer le rucher	79	Les pesticides	196
Allumer l'enfumoir	80	Annexe	198
Enfumer et ouvrir une ruche	86	LES PLANTES MELLIFÈRES	199
Nettoyer le plateau	89	Les abeilles et les fleurs	200
Visite de printemps et ouverture d'une ruche	92	Un exemple de calendrier apicole	219
Le nourrissage	100	Index	222
Éviter l'essaimage	104		
Récupérer un essaim	107		
Transvaser un essaim	111		
Créer un essaim artificiel	114		
Poser la hausse	121		