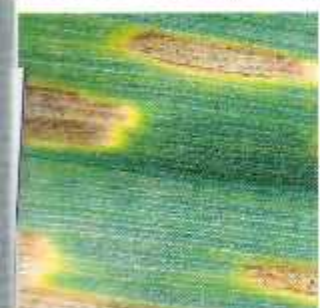
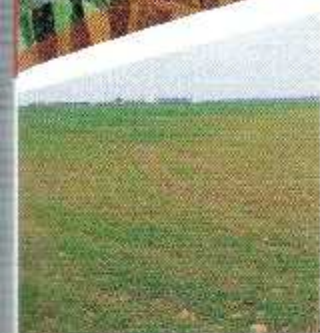




# DIAGNOSTIC DES ACCIDENTS DU BLÉ TENDRE



**ARVALIS**  
Institut du végétal



## DIAGNOSTIC DES ACCIDENTS DU BLE TENDRE

<b>Carences</b> .....	<b>5</b>
• Carence en azote (N) .....	6
• Carence en soufre (S) .....	8
• Carence en manganèse (Mn) .....	10
• Acidité .....	12
• Carence en phosphore (P) .....	14
• Carence en magnésium (Mg) .....	16
• Carence en cuivre (Cu) .....	18
<b>Maladies</b> .....	<b>21</b>
• Fusarioses - attaque sur la semence .....	22
• Septoriose - attaque sur la semence .....	22
• Piétin échaudage .....	24
• Piétin verse .....	26
• Rhizoctone .....	28
• Fusariose du plateau de tallage .....	30
• Fusariose de la tige et des noeuds .....	32
• Septoriose .....	34
• Oïdium .....	36
• Helminthosporiose .....	38
• Rouille jaune .....	40
• Rouille brune .....	42
• Grillures .....	44
• Taches physiologiques .....	46
• Microdochium sur feuilles .....	48
• Fusarioses de l'épi .....	50
• Carie commune .....	52
• Ergot .....	54
• Fumagines .....	56
• On peut également trouver : .....	58
• <i>Ascochyta</i>	
• <i>Didymella exitialis</i>	
• Black Chaff	
• <i>Typhula incarnata</i>	
<b>Ravageurs</b> .....	<b>61</b>
• Limaces .....	62
• Mouche des semis .....	64
• Osiniés .....	65
• Pucerons et cicadelles vecteurs de viroses .....	66
• Tipules .....	68
• Taupins .....	70



• Zabre des céréales .....	72
• Nématodes .....	74
• Mouche grise .....	76
• Géomyza .....	78
• Mouche jaune .....	80
• Mouches mineuses.....	83
• Criocère (léma) .....	84
• Puceron de l'épi .....	86
• Tordeuse des céréales .....	88
• Cécidomyie .....	90
• Cécidomyie équestre .....	92
• Aiguillonier.....	94
• Cèphe .....	96
• On peut également trouver :.....	98
• Oiseaux	
• Rongeurs	
• Scutigère le	
• Blaniule	
• Tenthrèdes du blé	

## **Viroses .....** 101

• Maladie des pieds chétifs.....	102
• Jaunisse nanisante de l'orge.....	104
• Mosaïques.....	106

## **Accidents liés à la pulvérisation .....** 109

• Particularités d'un accident phytosanitaire.....	110
• Pendiméthaline.....	113
• Prosulfocarbe.....	114
• Iscroturon - Chiortoluron .....	115
• Sulfonilurées à action antigaminées .....	116
• Produits de contact .....	117
• DFF.....	118
• Phytohormones .....	119
• Régulateur .....	120
• Fongicide.....	121
• Glyphosate.....	122
• Azote liquide .....	124

## **Accidents climatiques .....** 125

• Excès d'eau.....	128
• Gel hivernal .....	130
• Gel montaison.....	132
• Gel méiose.....	134
• Sécheresse .....	136
• Germination sur épis.....	138
• On peut également trouver :.....	140
• Décoloration du blé	
• Epillets surmuméraires	
• Grêle	
• Vent	
• Verse	



Cette brochure a été réalisée par  
Eric MASSON - ARVALIS - Institut du végétal.

Ont contribué à ce document :  
Anne Minnie BOJIS, Michel BONNEFOY,  
Ludovic BONIN, Alain BOUTHER, Amoire  
BRAY, Philippe BRAUN, Pierre CASTILLON,  
Gérard CITRON, Jean-Charles DESWARTE,  
Céline DRILLAUD, Yann FLODROPS, Philippe  
GATE, Régis HELIAS, Elodie JOUANNEAU,  
Philippe LARROUDE, Christine LESOUDER, Jean  
Yves MAUFRAS, Caude MAUMENE, Jean-Louis  
MOYNIER, Benjamin PONTÉREAU, Nathalie  
ROBIN, Pierre TAUPIN, Jean-Baptiste THIBORD,  
Julie TOUSSAINT FEYREYROLLE.

Contributions photographiques : BASE CAVAC,  
CECAB, Chambre d'Agriculture 35, Charentes  
Alliance, UNÉAL.

ISBN 978-2-86492-970-3 - ref. 9703

Dépôt légal janvier 2012 - 30 €