

Atlas d'histologie et de cytologie des mollusques bivalves marins

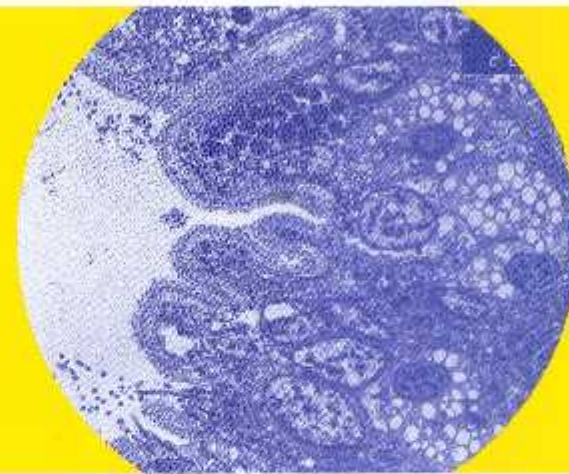
An atlas of histology and cytology of marine bivalve molluscs

Éditeur Henri Grizel



oeille du manteau de *Pecten maximus*
oocel of *Pecten maximus*'s mantle

cellules de la surface interne du côté apical des pelles: *Crassostrea gigas*
cells of apical poles' internal surface of *Crassostrea gigas* apical poles



Ifremer

Oie



Sommaire/Contents

Préface/Preface	6
Avant-propos/Foreword	8
Le manteau/The mantle	11
Les branchies/The gills	35
Les palpes labiaux/The labial palps	53
Le système digestif/The digestive system	65
Le système cardio-vasculaire/The cardio-vascular system	117
Les cellules hémocytaires/The hemocytes	131
Le système excréteur/The excretory system	145
Les cellules neurosécrétrices/The neurosecretory cells	157
Les organes reproducteurs et la gamétogénèse/ Reproductive organs and gametogenesis	169