

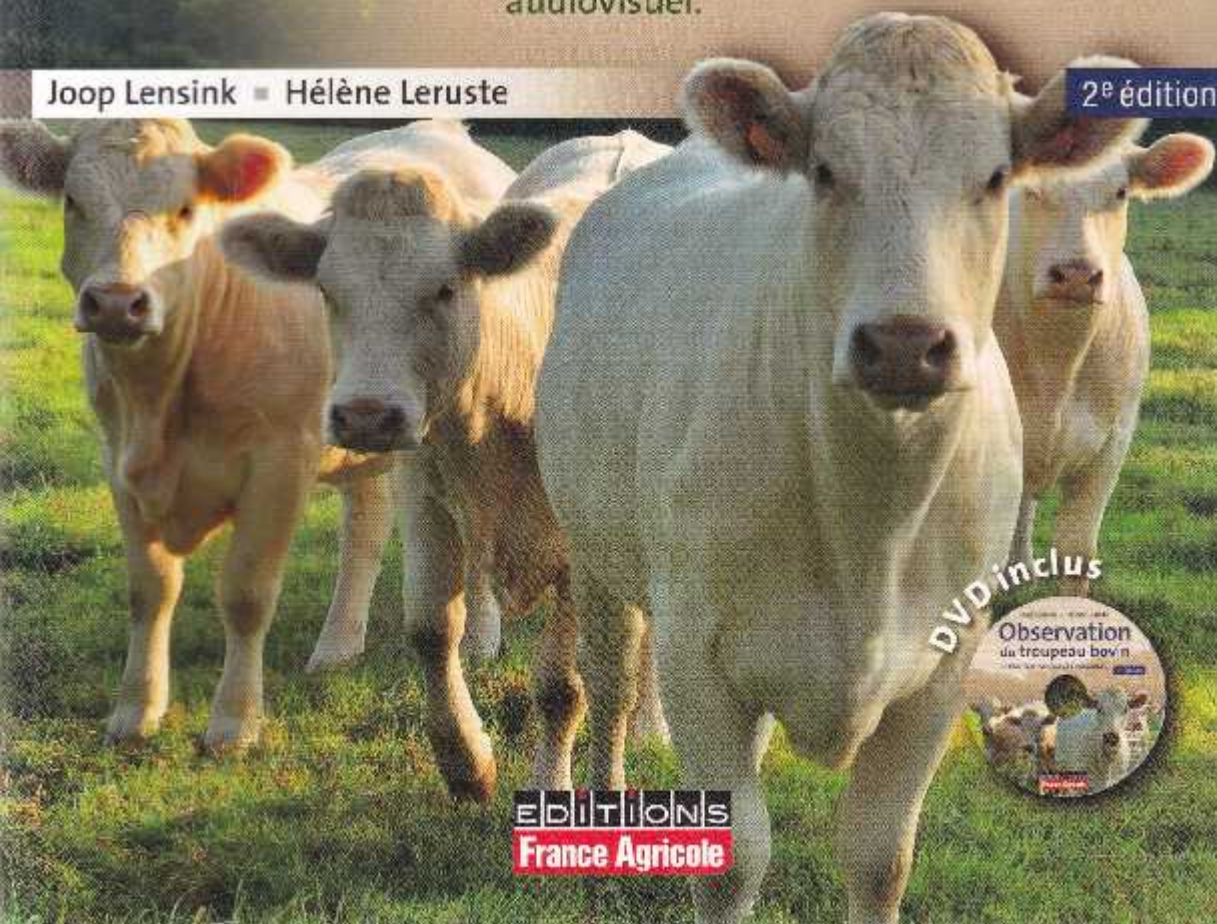


Observation du troupeau bovin

- ❑ Revue globale des comportements significatifs des bovins.
- ❑ Système d'alerte et de prévention.
- ❑ Conseils pratiques et documentaire audiovisuel.

Joop Lensink ■ Hélène Leruste

2^e édition



DVD inclus



**EDITIONS
France Agricole**

Sommaire

AUTEURS, COLLABORATEURS ET REMERCIEMENTS	IX
1 – L'OBSERVATION DES BOVINS, UNE DÉMARCHÉ NÉCESSAIRE	1
Pourquoi observer son troupeau?	1
L'éleveur garant du bien-être de son troupeau	2
Connaître et reconnaître le comportement des bovins	5
Comment observer?	8
Les précautions à prendre	10
2 – LA COMMUNICATION HOMME/ANIMAL	13
Quelques rappels anatomiques	13
Les perceptions sensorielles des bovins	14
La vue	15
L'olfaction	17
L'ouïe et la communication vocale	18
Le goût	19
Le toucher	19
Les autres perceptions	20
Évaluer l'état émotionnel d'un animal	20
La position de la tête	21
La position des oreilles	22
La position de la queue	24
La relation homme/animal	24
Effets de la peur de l'homme sur les performances des animaux	25
Facteurs influençant la relation homme/animal	26
Évaluer la disposition des bovins par rapport à l'homme	28
Observer l'approche volontaire des animaux	28
Déterminer la distance de fuite	31
Les autres observations possibles	33
Comment entretenir une bonne relation avec ses animaux?	33
3 – INTERACTIONS ENTRE LES BOVINS ET L'ORGANISATION DU TROUPEAU	39
La structure d'un groupe de bovins : dominance et hiérarchie	39
Comment mesurer la dominance en élevage?	42
Le <i>leadership</i>	43

Les interactions entre bovins	45
Les affinités entre bovins	46
L'espace individuel	50
La communication entre bovins	50
Les problèmes de comportement social en élevage	50
Dominance et attente au robot de traite	51
Le stress de la séparation : quelques exemples	52
Le comportement maternel	53
Le déroulement de l'amise-has et l'établissement de la relation entre la mère et le veau	53
Les facteurs d'altération du comportement maternel	55
Évaluation du comportement maternel d'une vache et lien avec la survie des veaux	56
4 – LE COMPORTEMENT SEXUEL DES BOVINS	57
Le comportement des bovins au moment des chaleurs	57
Interprétation du comportement de chaleur des vaches et choix du moment d'insémination	59
Les signes	59
Évolution des signes au cours de l'œstrus et choix du moment d'insémination	60
Facteurs influençant l'expression et la détection des chaleurs	62
Des vaches qui expriment des chaleurs	63
Détection par l'éleveur	65
Quelques aides à la détection des chaleurs	68
Les conséquences d'une mauvaise détection des chaleurs	71
Quelques phénomènes problématiques	71
5 – LE COMPORTEMENT ALIMENTAIRE DES BOVINS	75
Les caractéristiques de l'ingestion des aliments	75
L'activité alimentaire	76
L'influence du facteur social dans la prise alimentaire	77
Les caractéristiques d'ingestion en pâture	77
La compétition alimentaire au pâturage	78
Les caractéristiques d'ingestion à l'étable	80
La compétition alimentaire à l'auge	82
Les indicateurs de la conduite alimentaire	84
Les déviations comportementales potentiellement liées à l'alimentation	84
Les perturbations métaboliques liées à l'alimentation	89
L'examen des bouses : pourquoi ?	91
L'observation de l'état des fèces	91
Les bouses en tant qu'indicateurs de maladies	94
La notation de l'état corporel pour les troupeaux laitiers	96

6 – L'ADAPTATION DES BOVINS AUX CONDITIONS D'AMBIANCE ...	97
Les paramètres d'ambiance	97
La température	97
L'humidité de l'air	100
Les gaz et les poussières	100
La luminosité	101
Les paramètres d'ambiance et ce que nous montrent les bovins	103
Le cas des animaux en pâture	103
Le cas des bovins en étable	105
Le stress thermique	107
Le cas des températures basses	107
Le cas des températures élevées	108
L'ambiance et les pathologies	108
Pathologies respiratoires	108
Pathologies digestives	110
Comment résoudre ou éviter les problèmes liés à l'ambiance?	110
L'entretien des aires paillées	110
Un diagnostic d'ambiance du bâtiment	111
7 – LE REPOS CHEZ LES BOVINS	113
Le repos et le sommeil	113
Le temps consacré au repos	113
Le choix du lieu de repos	114
L'importance du temps de repos	115
Les conséquences d'un manque de repos	116
Les postures de repos	116
Les mouvements de lever et de coucher des bovins	118
La situation en étable	121
Les dimensions des bovins	121
Le nombre de places de couchage	123
La stabulation en aire paillée	123
La stabulation en logettes	125
Comment repérer les problèmes de couchage?	126
La propreté des animaux	127
Problèmes spécifiques aux logettes	128
Les problèmes de position	129
Les difficultés de mouvement	131
Les problèmes d'utilisation des logettes	138
Les blessures spécifiques au couchage	142
Comment remédier à ces problèmes?	145
Faire un bilan complet sur le confort et la propreté des logettes	147

8 – LES BOVINS EN MOUVEMENT	149
Les bovins: une motivation pour bouger	149
L'anatomie des pieds	150
Les types de mouvements	152
Les anomalies des mouvements de déplacement	154
Un problème de locomotion spécifique: la boiterie	158
L'influence de l'environnement sur les boiteries	160
Diagnostiquer une boiterie	163
Quelle qualité des sols pour les bovins?	163
La circulation des animaux en bâtiment	168
Les problèmes de circulation des bovins	169
La conception des couloirs de circulation en étable	170
9 – L'UTILISATION DES ÉQUIPEMENTS À L'ÉTABLE	175
L'ingestion de l'eau	175
Les caractéristiques de l'abreuvement	175
Les signes d'un abreuvement imparfait et risques de traumatismes	178
Le positionnement de l'abreuvoir	179
L'ingestion des aliments	183
Le comportement des animaux à l'auge	183
Les équipements pour les soins: les brosses	191
Les autres équipements: l'isolement des bovins	196
La contention des animaux	197
ANNEXES	199
LISTE DES PHOTOS	223
LISTE DES FIGURES	231
LISTE DES TABLEAUX	235
LISTE DES ENCADRÉS	239
BIBLIOGRAPHIE	241
INDEX	245